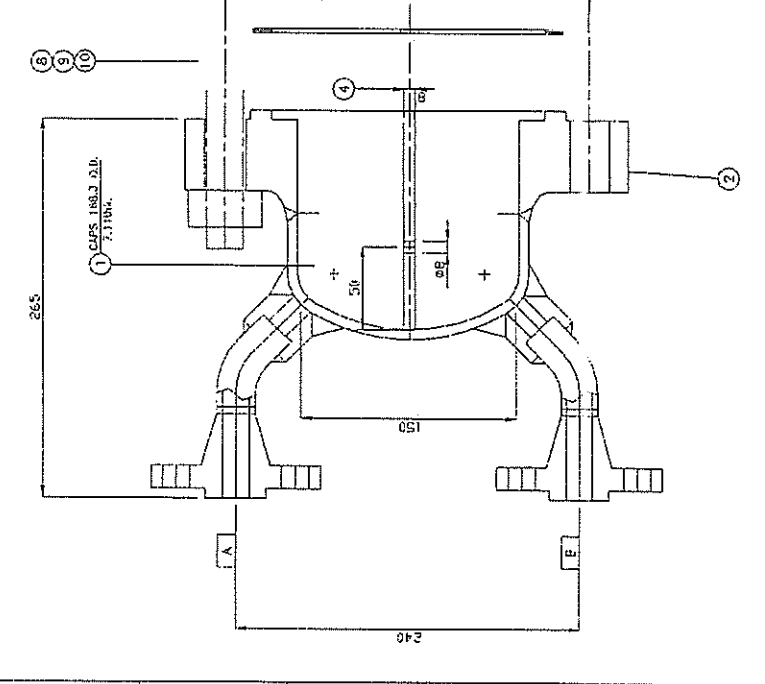
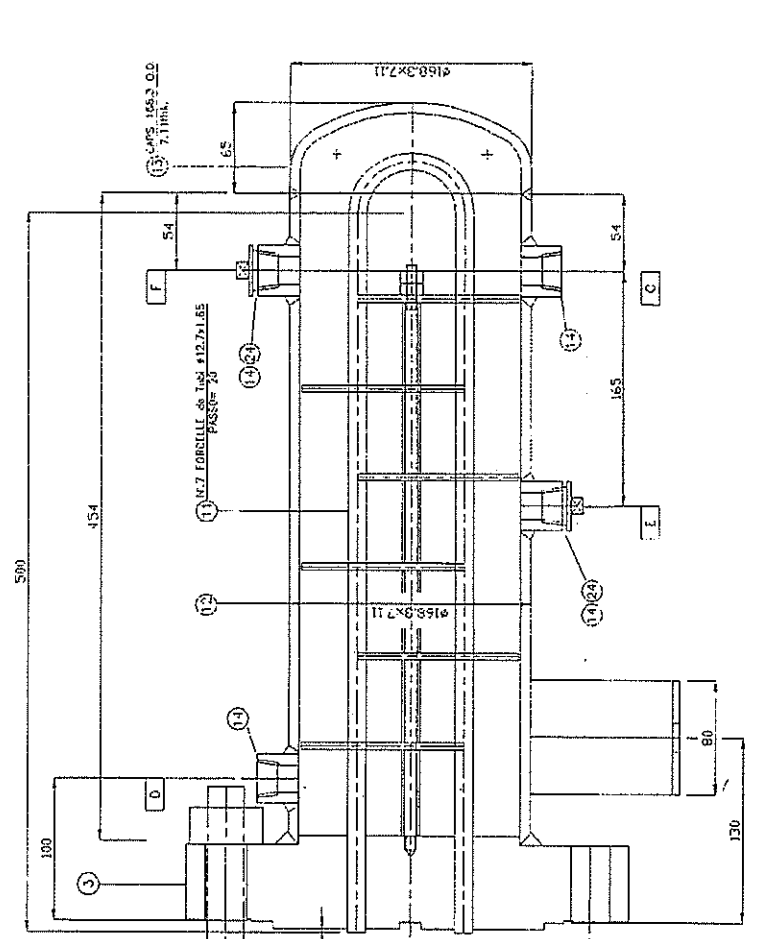
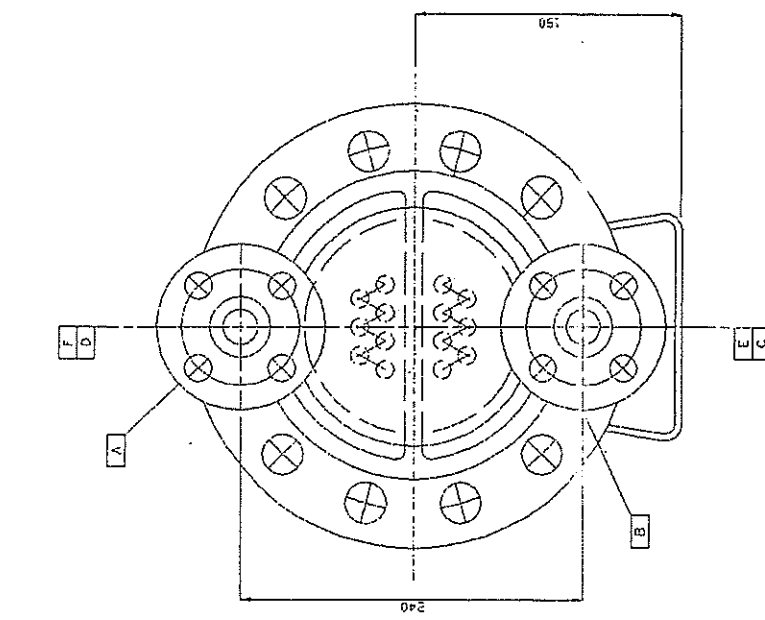


- GENERAL NOTES**
- 1) ALL DIMENSIONS ARE IN mm UNLESS OTHERWISE STATED.
  - 2) FLANGES SHALL STRADDLE VESSEL MAIN ANS.
  - 3) DIMENSIONAL TOLERANCES ACCORDING TO COMET TABLE UT 1.001 UNLESS OTHERWISE STATED.
  - 4) ALL EDGES SHALL BE ROUNDED OFF WITH RADIUS UNLESS OTHERWISE STATED.
  - 5) VESSEL IMPACT TEST EQUIPPED AS PER ASME SECTION VIII DIV. 1 (1989).
  - 6) BOLTING AND NUTS IMPACT TEST EQUIPPED AS PER ASME SECTION VIII DIV. 1 (1989).
  - 7) NOZZLE FLANGES IN ACCORDANCE WITH ASME B16.5.
  - 8) NOZZLE FLANGES SHALL BE TESTED WITH DESIGN DRY AIR AND SCOP SOLUTION.
  - 9) RETAIN THE HYDROSTATIC TEST IS PERMANENT.
  - 10) FOR WELDING DATA SEE "WELDING KEY FORM" OR DRAWING SHALL HAVE THE WELD LEG EQUAL TO 0.7 TIMES THE THICKNESS TO BE WELDED.
  - 11) ALL FILLET WELDS NOT DETAILED ON "WELDING KEY FORM" OR DRAWING SHALL HAVE THE WELD LEG EQUAL TO 0.7 TIMES THE THICKNESS TO BE WELDED.
  - 12) WELDS SHALL BE MADE IN ACCORDANCE TO ASME SECTION VIII DIV. 1 (1989).
  - 13) WELDING "HOT & COLD" CONFORMS TO ASME SECTION VIII DIV. 1 (1989).
  - 14) LOADINGS CONSIDERATIONS ACCORDING TO ASME SECTION VIII DIV. 1 (1989).
  - 15) MATERIAL CERTIFICATE OF CARBON STEEL PRESSURE PARTS HAVING THICKNESS EQUAL TO OR GREATER THAN 12.7mm SHALL SHOW THE IMPACT TEST VALUE ON ISO-V TEST COPPER (272 MPa) AT (L= WEL, ALL TEMP).
  - 16) "HOT" PERFORMANCE SHALL BE CERTIFIED BY A NOTIFIED BODY OR THIRD PARTY FOR EQUIPMENT BELONGING TO CATEGORIES 1 OR 2 OR 3.
  - 17) EQUIPMENT BELONGING TO CATEGORIES 4 OR 5 OR 6.

- STRENGTH NOTES**
- 1) FLANGES CONFORM TO EN ISO 5208 ACCORDING TO ASME B16.5.
  - 2) EXTERNAL SURFACE FINISH: - S - SANDBLASTING SA 2 1/2 - ANNEALING SA 2 1/2 - S - SANDBLASTING EXTERNAL SURFACE SA 5.



ITEM NO.	DESCRIPTION	QTY	UNIT	REMARKS
1	SA 516 Gr.60	1	SA 516 Gr.60	
2	SA 516 Gr.60	1	SA 516 Gr.60	
3	SA 516 Gr.60	1	SA 516 Gr.60	
4	SA 516 Gr.60	1	SA 516 Gr.60	
5	SA 516 Gr.60	1	SA 516 Gr.60	
6	SA 516 Gr.60	1	SA 516 Gr.60	
7	SA 516 Gr.60	1	SA 516 Gr.60	
8	SA 516 Gr.60	1	SA 516 Gr.60	
9	SA 516 Gr.60	1	SA 516 Gr.60	
10	SA 516 Gr.60	1	SA 516 Gr.60	
11	SA 516 Gr.60	1	SA 516 Gr.60	
12	SA 516 Gr.60	1	SA 516 Gr.60	
13	SA 516 Gr.60	1	SA 516 Gr.60	
14	SA 516 Gr.60	1	SA 516 Gr.60	
15	SA 516 Gr.60	1	SA 516 Gr.60	
16	SA 516 Gr.60	1	SA 516 Gr.60	
17	SA 516 Gr.60	1	SA 516 Gr.60	
18	SA 516 Gr.60	1	SA 516 Gr.60	
19	SA 516 Gr.60	1	SA 516 Gr.60	
20	SA 516 Gr.60	1	SA 516 Gr.60	

TEST	TEMPERATURE	RESULTS
HYDROSTATIC TEST	270	OK
IMPACT TEST	270	OK
TEMPERATURE	270	OK
WELDING	270	OK
FLUORESCENT PENETRATION	270	OK
MAGNETIC PARTICLE EXAMINATION	270	OK
WELDING COUPONS	270	OK
WELD	270	OK
ENTRUSTED	270	OK
INSULATION	270	OK
WEIGHTS	270	OK
WATER	270	OK
DRYING	270	OK

ITEM NO.	DESCRIPTION	QTY	UNIT	REMARKS
1	SA 516 Gr.60	1	SA 516 Gr.60	
2	SA 516 Gr.60	1	SA 516 Gr.60	
3	SA 516 Gr.60	1	SA 516 Gr.60	
4	SA 516 Gr.60	1	SA 516 Gr.60	
5	SA 516 Gr.60	1	SA 516 Gr.60	
6	SA 516 Gr.60	1	SA 516 Gr.60	
7	SA 516 Gr.60	1	SA 516 Gr.60	
8	SA 516 Gr.60	1	SA 516 Gr.60	
9	SA 516 Gr.60	1	SA 516 Gr.60	
10	SA 516 Gr.60	1	SA 516 Gr.60	
11	SA 516 Gr.60	1	SA 516 Gr.60	
12	SA 516 Gr.60	1	SA 516 Gr.60	
13	SA 516 Gr.60	1	SA 516 Gr.60	
14	SA 516 Gr.60	1	SA 516 Gr.60	
15	SA 516 Gr.60	1	SA 516 Gr.60	
16	SA 516 Gr.60	1	SA 516 Gr.60	
17	SA 516 Gr.60	1	SA 516 Gr.60	
18	SA 516 Gr.60	1	SA 516 Gr.60	
19	SA 516 Gr.60	1	SA 516 Gr.60	
20	SA 516 Gr.60	1	SA 516 Gr.60	



ITEM NO.	DESCRIPTION	QTY	UNIT	REMARKS
1	SA 516 Gr.60	1	SA 516 Gr.60	
2	SA 516 Gr.60	1	SA 516 Gr.60	
3	SA 516 Gr.60	1	SA 516 Gr.60	
4	SA 516 Gr.60	1	SA 516 Gr.60	
5	SA 516 Gr.60	1	SA 516 Gr.60	
6	SA 516 Gr.60	1	SA 516 Gr.60	
7	SA 516 Gr.60	1	SA 516 Gr.60	
8	SA 516 Gr.60	1	SA 516 Gr.60	
9	SA 516 Gr.60	1	SA 516 Gr.60	
10	SA 516 Gr.60	1	SA 516 Gr.60	
11	SA 516 Gr.60	1	SA 516 Gr.60	
12	SA 516 Gr.60	1	SA 516 Gr.60	
13	SA 516 Gr.60	1	SA 516 Gr.60	
14	SA 516 Gr.60	1	SA 516 Gr.60	
15	SA 516 Gr.60	1	SA 516 Gr.60	
16	SA 516 Gr.60	1	SA 516 Gr.60	
17	SA 516 Gr.60	1	SA 516 Gr.60	
18	SA 516 Gr.60	1	SA 516 Gr.60	
19	SA 516 Gr.60	1	SA 516 Gr.60	
20	SA 516 Gr.60	1	SA 516 Gr.60	

ITEM NO.	DESCRIPTION	QTY	UNIT	REMARKS
1	SA 516 Gr.60	1	SA 516 Gr.60	
2	SA 516 Gr.60	1	SA 516 Gr.60	
3	SA 516 Gr.60	1	SA 516 Gr.60	
4	SA 516 Gr.60	1	SA 516 Gr.60	
5	SA 516 Gr.60	1	SA 516 Gr.60	
6	SA 516 Gr.60	1	SA 516 Gr.60	
7	SA 516 Gr.60	1	SA 516 Gr.60	
8	SA 516 Gr.60	1	SA 516 Gr.60	
9	SA 516 Gr.60	1	SA 516 Gr.60	
10	SA 516 Gr.60	1	SA 516 Gr.60	
11	SA 516 Gr.60	1	SA 516 Gr.60	
12	SA 516 Gr.60	1	SA 516 Gr.60	
13	SA 516 Gr.60	1	SA 516 Gr.60	
14	SA 516 Gr.60	1	SA 516 Gr.60	
15	SA 516 Gr.60	1	SA 516 Gr.60	
16	SA 516 Gr.60	1	SA 516 Gr.60	
17	SA 516 Gr.60	1	SA 516 Gr.60	
18	SA 516 Gr.60	1	SA 516 Gr.60	
19	SA 516 Gr.60	1	SA 516 Gr.60	
20	SA 516 Gr.60	1	SA 516 Gr.60	

ITEM NO.	DESCRIPTION	QTY	UNIT	REMARKS
1	SA 516 Gr.60	1	SA 516 Gr.60	
2	SA 516 Gr.60	1	SA 516 Gr.60	
3	SA 516 Gr.60	1	SA 516 Gr.60	
4	SA 516 Gr.60	1	SA 516 Gr.60	
5	SA 516 Gr.60	1	SA 516 Gr.60	
6	SA 516 Gr.60	1	SA 516 Gr.60	
7	SA 516 Gr.60	1	SA 516 Gr.60	
8	SA 516 Gr.60	1	SA 516 Gr.60	
9	SA 516 Gr.60	1	SA 516 Gr.60	
10	SA 516 Gr.60	1	SA 516 Gr.60	
11	SA 516 Gr.60	1	SA 516 Gr.60	
12	SA 516 Gr.60	1	SA 516 Gr.60	
13	SA 516 Gr.60	1	SA 516 Gr.60	
14	SA 516 Gr.60	1	SA 516 Gr.60	
15	SA 516 Gr.60	1	SA 516 Gr.60	
16	SA 516 Gr.60	1	SA 516 Gr.60	
17	SA 516 Gr.60	1	SA 516 Gr.60	
18	SA 516 Gr.60	1	SA 516 Gr.60	
19	SA 516 Gr.60	1	SA 516 Gr.60	
20	SA 516 Gr.60	1	SA 516 Gr.60	